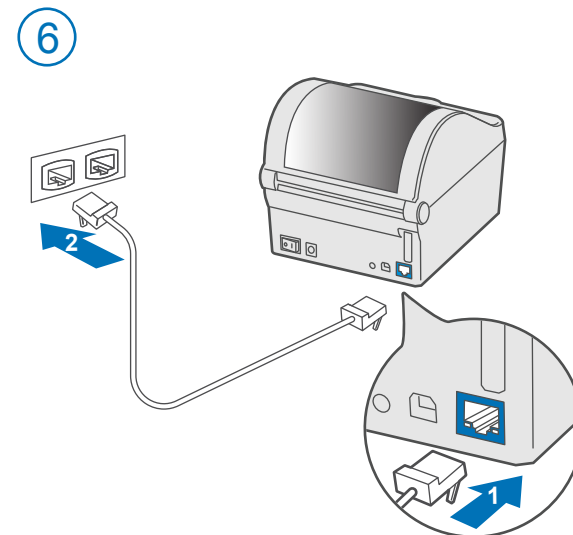
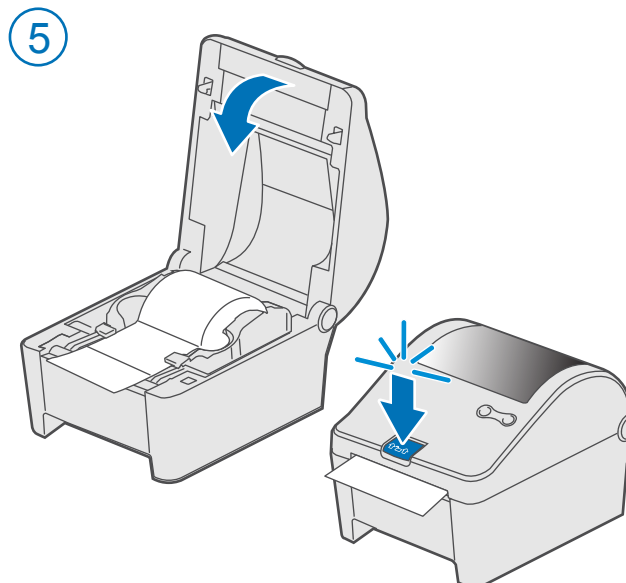
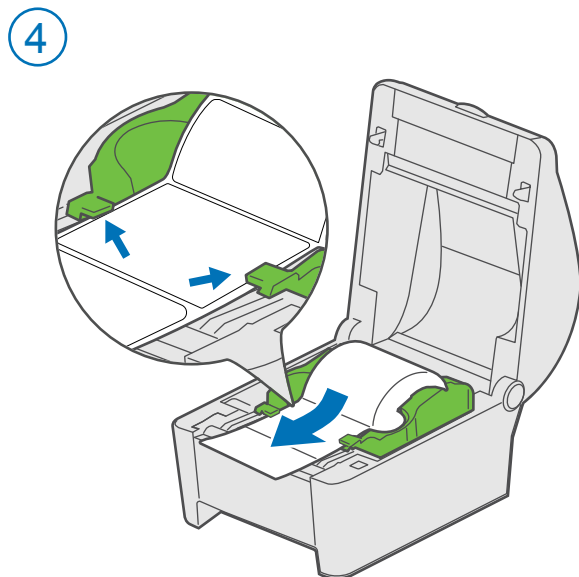
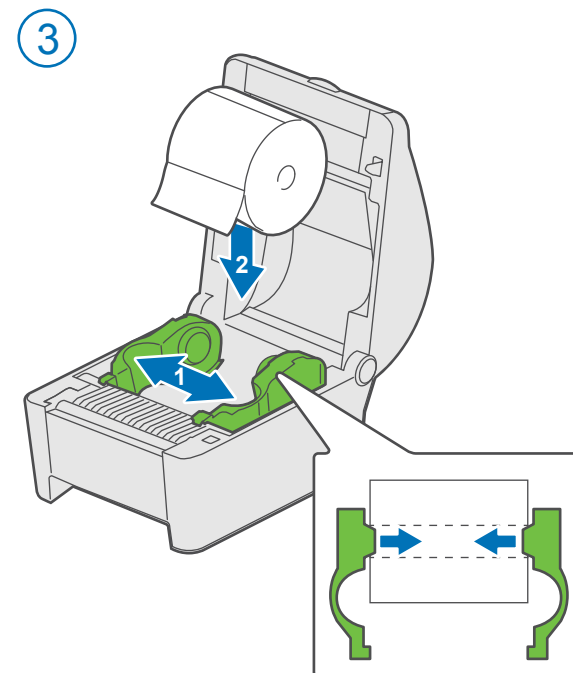
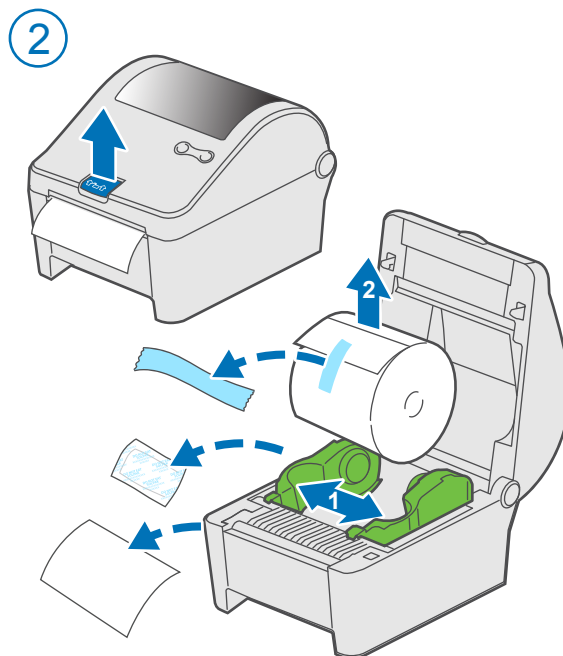
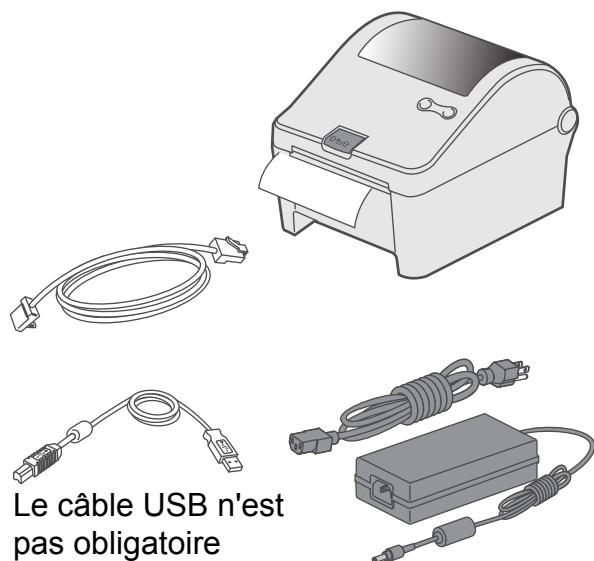
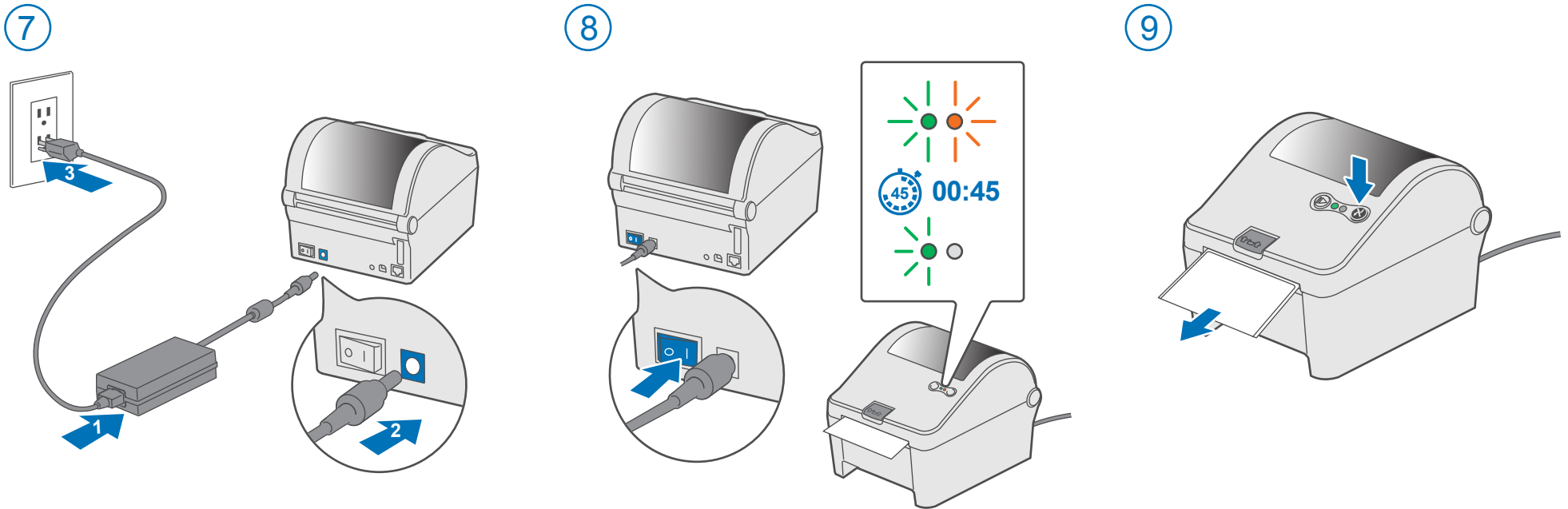


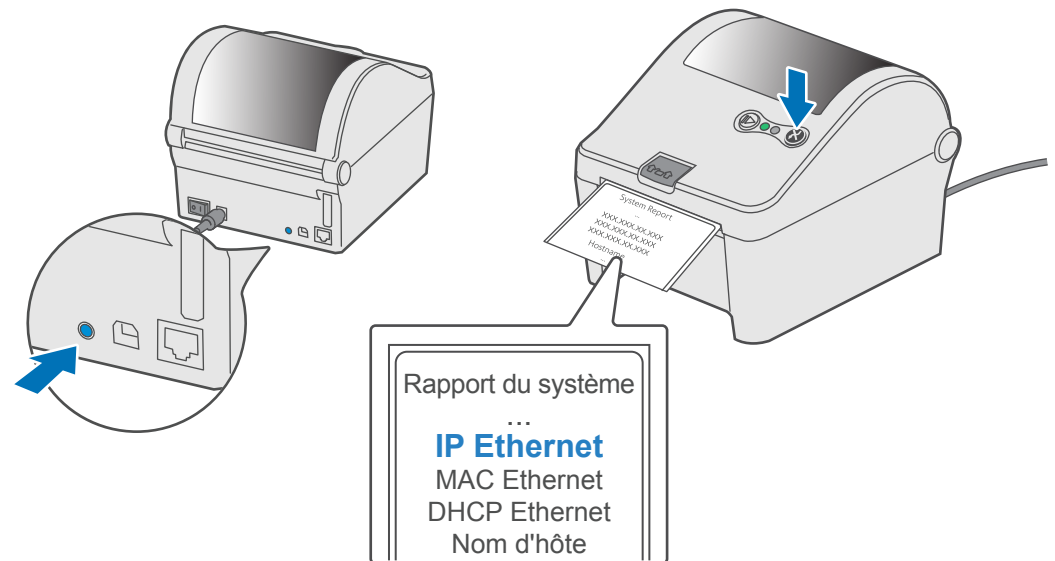
① Déballage des composants





10 Imprimez le rapport du système pour obtenir l'adresse IP attribuée à l'imprimante d'étiquettes.

- a. Pour imprimer le rapport du système, enfoncez et relâchez simultanément les deux boutons affichés dans les illustrations.
- b. Conservez le rapport imprimé, dont vous aurez besoin plus loin dans le processus d'installation.



- 11 Allez à l'adresse support.pb.com/workstation pour télécharger le pilote d'imprimante pour Windows. Une fois téléchargé, double-cliquez sur le fichier Setup.exe pour exécuter le pilote d'imprimante Seagull Windows pour l'imprimante Workstation w1110.

 support.pb.com/workstation

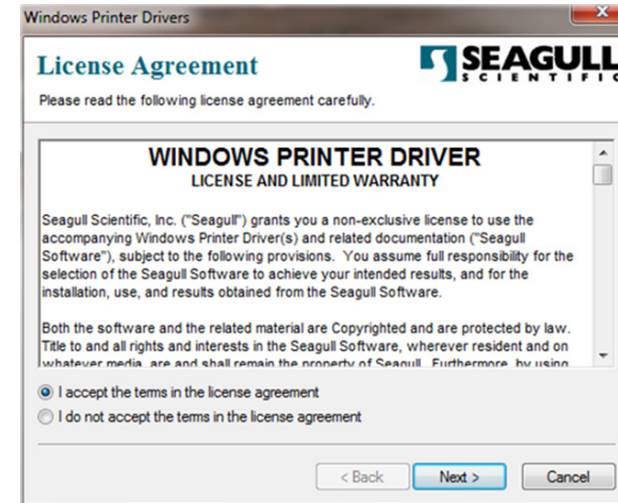
Support for Workstation w1110 Label Printer



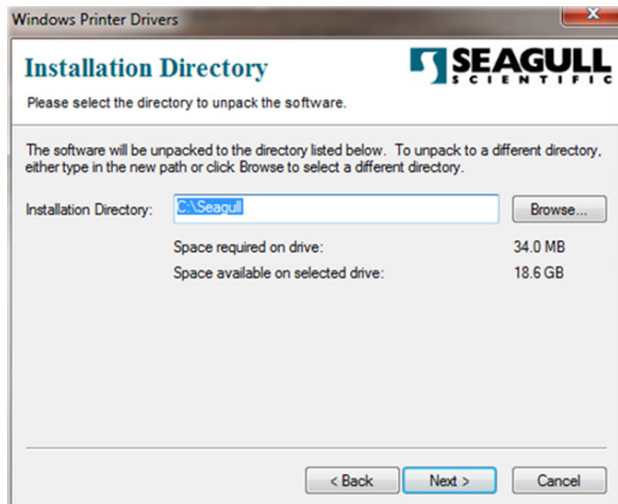
Downloads

Download Drivers for Workstation w1110 Label Printer

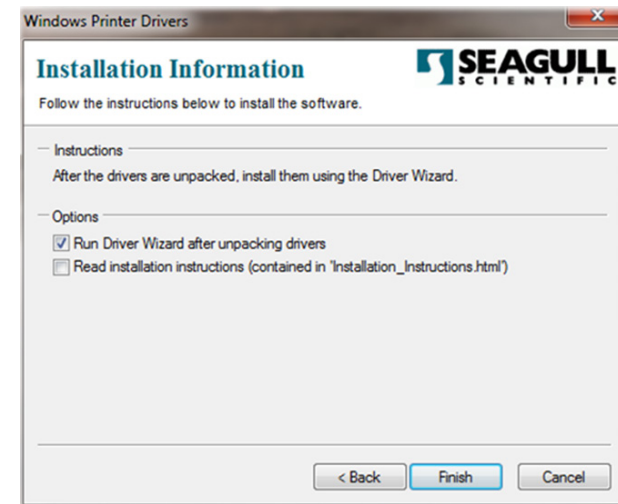
- 12 Lisez et **acceptez** le contrat de licence, puis sélectionnez **Suivant**.



- 13 Si l'emplacement par défaut vous convient, cliquez sur **Suivant**, sinon sélectionnez un autre emplacement.



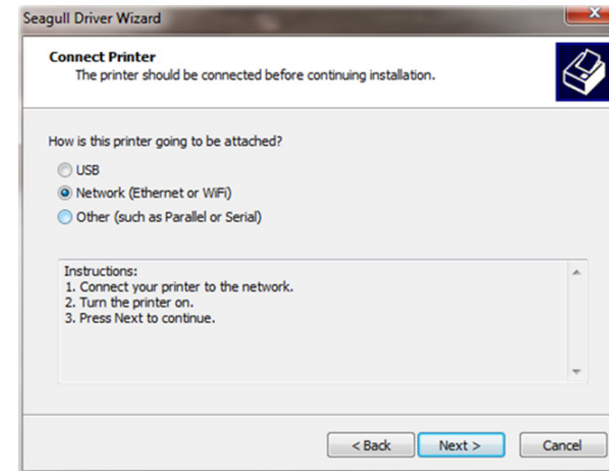
- 14 Sélectionnez **Terminé** pour exécuter l'assistant d'installation du pilote.



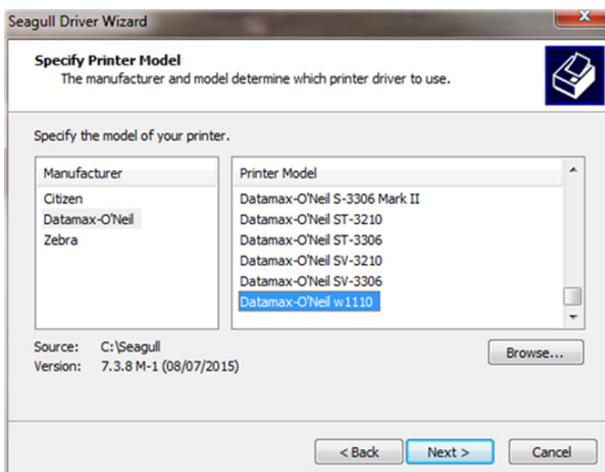
15 Sélectionnez **Suivant** pour installer le pilote d'imprimante.



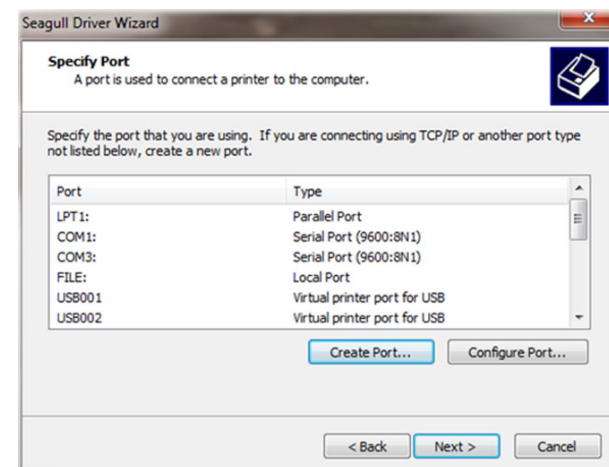
16 Sélectionnez **Réseau**, puis appuyez sur **Suivant**.



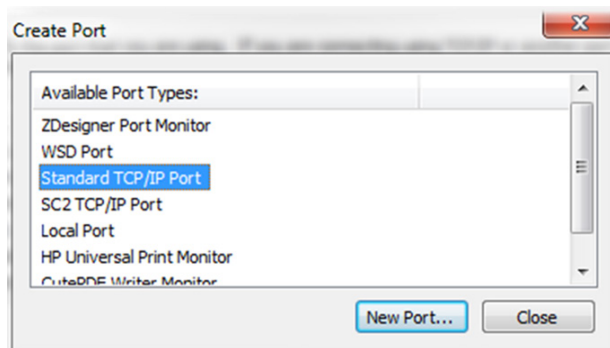
17 Sélectionnez le modèle d'imprimante **Datamax-O'Neil w1110**.



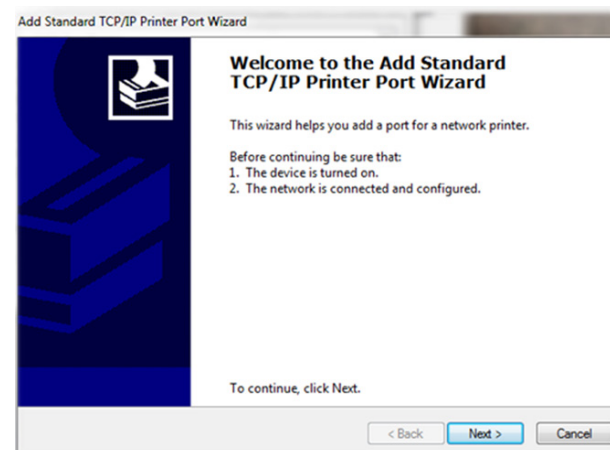
18 Sélectionnez **Créer un port**.



- 19 Sélectionnez **Port TCP/IP standard**, puis cliquez sur **Nouveau port**.

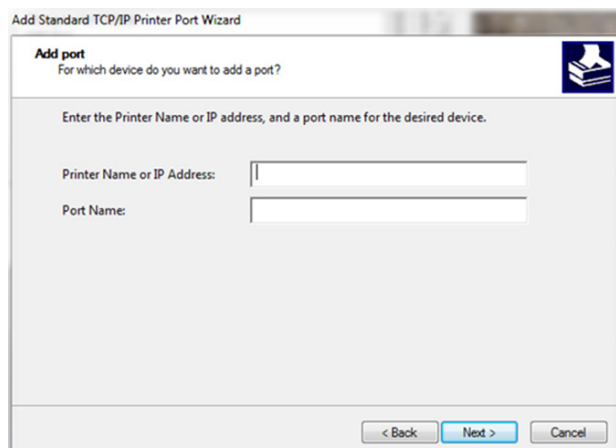


- 20 Sélectionnez **Suivant** pour exécuter l'assistant du pilote d'imprimante.

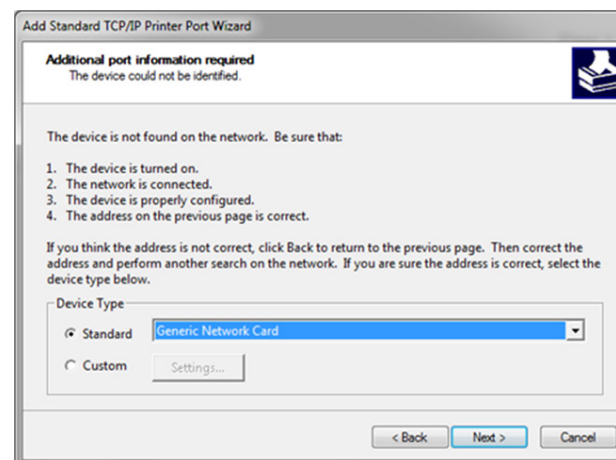


- 21 Entrez l'adresse IP Ethernet indiquée dans le rapport du système imprimé à l'étape 10 ci-dessus, puis sélectionnez **Suivant**.

Remarque : Le champ du nom du port sera automatiquement rempli avec un nom par défaut.

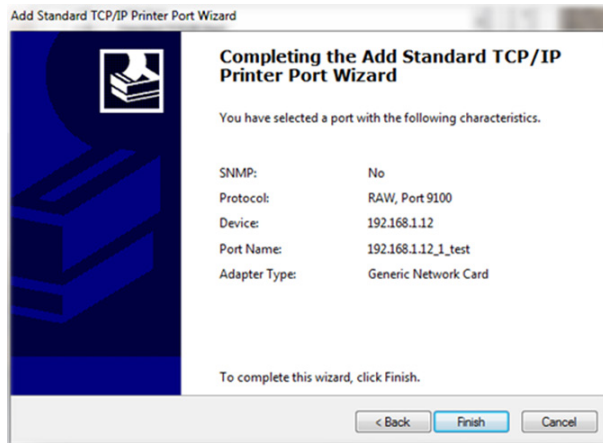


- 22 L'assistant Windows tentera de trouver automatiquement l'appareil. S'il ne le trouve pas, sélectionnez **Carte réseau générique** dans le menu déroulant, puis sélectionnez **Suivant**.

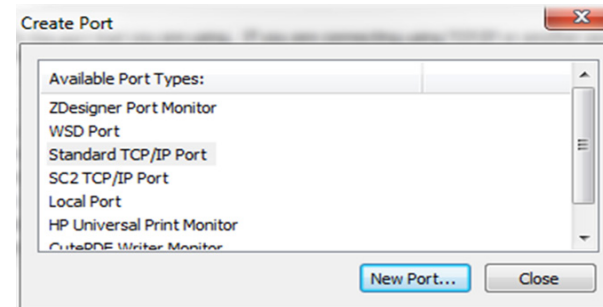


- 23 Sélectionnez **Terminé** pour compléter l'assistant du port d'imprimante et revenir à l'installation du pilote.

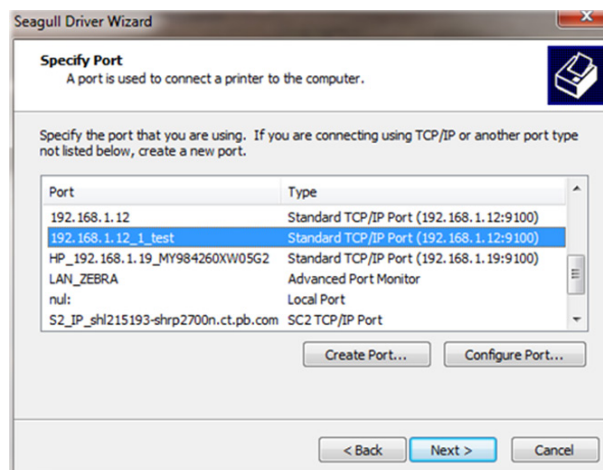
Remarque : Le nom de l'appareil et le nom du port ci-dessous seront remplacés par les valeurs créées à l'étape 21 ci-dessus.



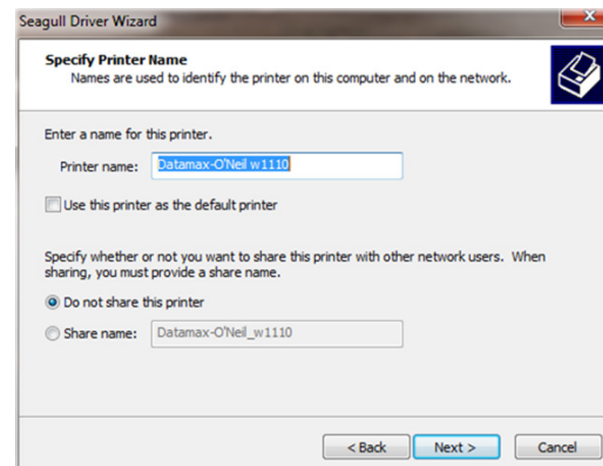
- 24 Sélectionnez **Fermer**.



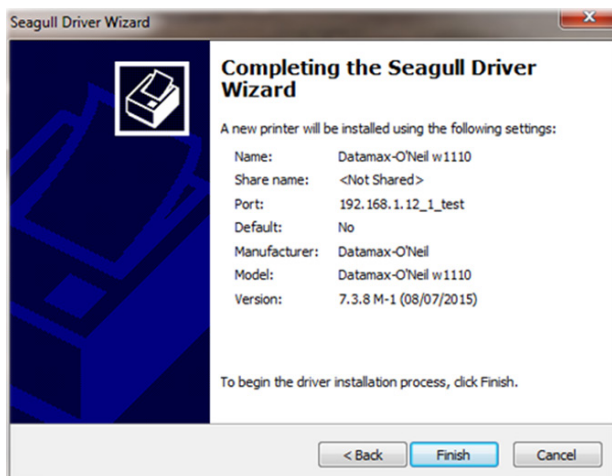
- 25 L'assistant reviendra à l'écran Préciser le port. Utilisez la barre de défilement verticale pour **confirmer** que le port nouvellement créé est présent, puis sélectionnez **Suivant**.



- 26 Pour accepter le nom d'imprimante attribué par défaut, cliquez sur **Suivant**.



- 27 Sélectionnez Terminé pour compléter l'assistant et commencer à utiliser votre imprimante.



Besoin d'aide supplémentaire?
Visitez le support.pb.com/Workstation