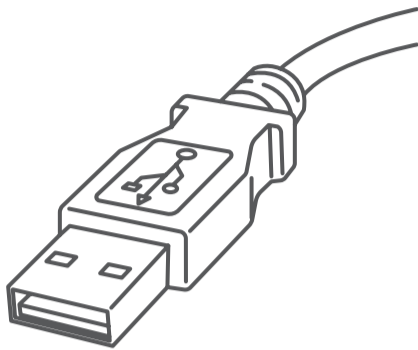


Imprimante réseau autonome

Instructions d'installation avec Microsoft Windows

Connexion d'une imprimante USB



Lisez maintenant AVANT de déballer votre équipement

Poursuivez votre lecture ci-dessous



Bon, installons votre imprimante réseau afin qu'elle soit fonctionnelle rapidement...

Commençons par rassembler ce dont vous aurez besoin :

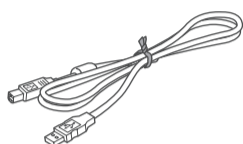
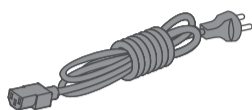
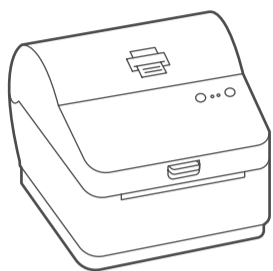
- Boîte contenant votre imprimante réseau.
- O.P. sur lequel vous avez tous les droits d'administrateur pour télécharger et installer un logiciel
- 1 port USB libre sur votre O.P.

1. Ouverture de la boîte et déballage

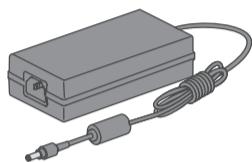
Voici un diagramme et des explications relatifs aux articles qui devraient se trouver dans la boîte.

Si vous éprouvez des problèmes au cours de l'installation, consultez la section « Dépannage ».

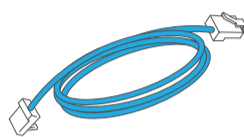
Imprimante



USB



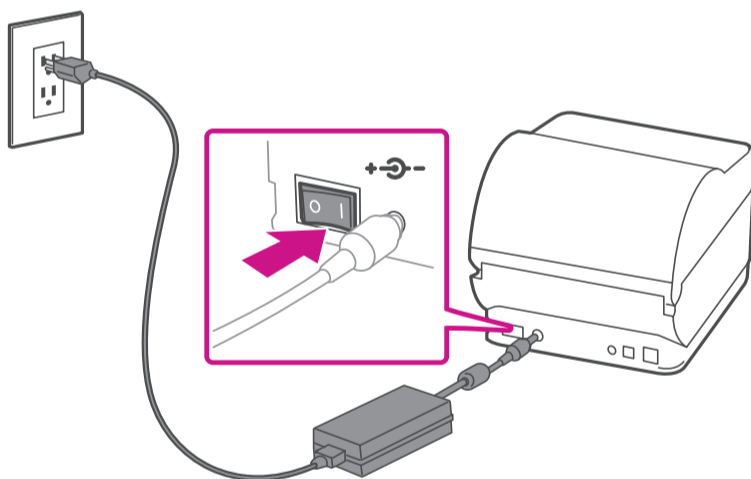
Cordon
d'alimentation



Câble réseau
(non utilisé dans le
cas de l'installation
USB)

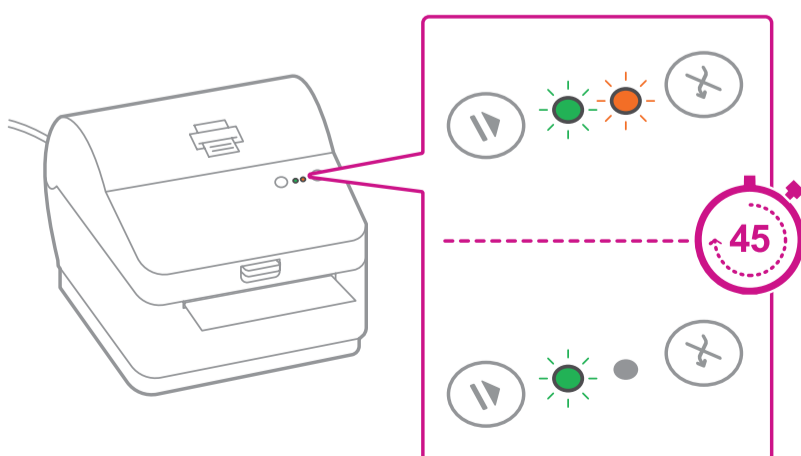
2. Connexion de l'imprimante

Branchez le cordon d'alimentation et l'adaptateur à l'imprimante (comme le montre l'image) et mettez l'imprimante sous tension.



3. Imprimante prête

Attendez environ 45 secondes jusqu'à ce que le voyant vert reste allumé et que l'imprimante soit prête.

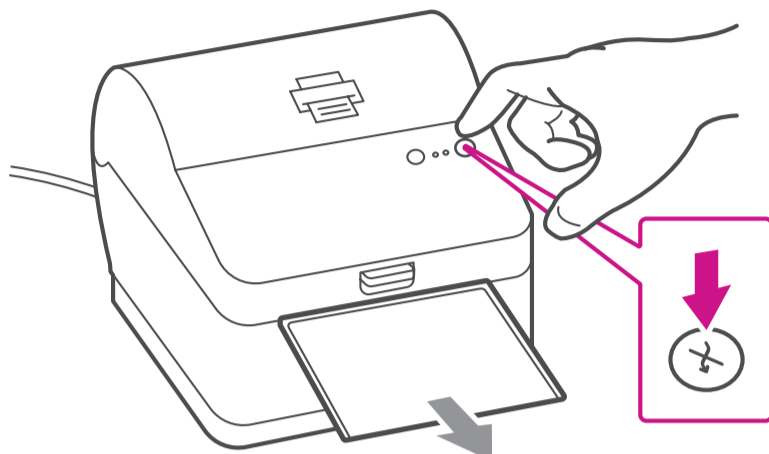


4. Alignement du rouleau d'étiquettes

Appuyez sur la touche (X) et vérifiez que les étiquettes s'alimentent correctement.

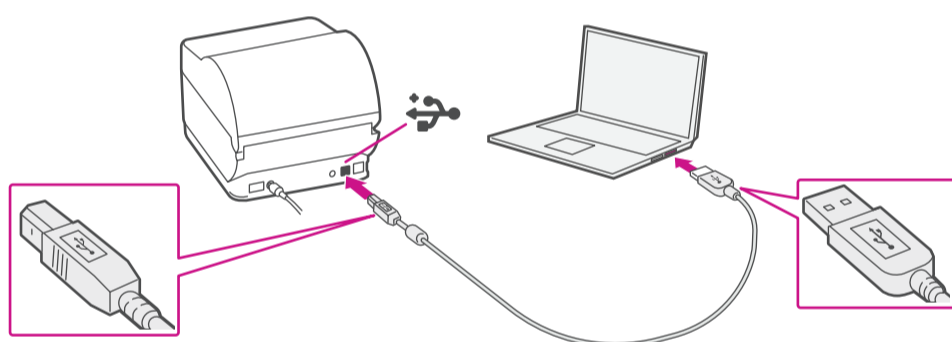
Remarque : Si les étiquettes ne s'alimentent pas correctement, veuillez consulter les instructions d'alignement des étiquettes sur la surface intérieure du couvercle de l'imprimante.

Retirez l'étiquette distribuée correctement.



5. Connexion de l'imprimante et téléchargement du pilote

Connectez l'imprimante à votre ordinateur à l'aide du câble USB. Le pilote d'impression devrait se télécharger et s'installer automatiquement. Si cela ne se produit pas, veuillez suivre l'étape 6 ci-dessous. Sinon, passez à l'étape 7.



6. Téléchargement manuel du pilote d'impression

1. Allez à l'adresse pitneybowes.com/ca/fr/soutien/produits/workstation-w1110-soutien
2. Sélectionnez **Téléchargement des pilotes pour l'imprimante d'étiquettes Workstation w1110** à la section Téléchargements.
3. Sélectionnez **Téléchargez votre pilote d'imprimante Windows**.
4. Sélectionnez **Exécuter** ou **Ouvrir**, selon votre navigateur.
5. Acceptez le contrat de licence et suivez les instructions à l'écran pour installer le pilote.
6. Sélectionnez « Datamax-O'Neil w1110 ».
7. Continuez à suivre les instructions à l'écran et cliquez sur **Terminer/Fermer**.



Remarque : Vous devrez peut-être vérifier votre dossier de téléchargements pour installer le pilote d'impression.

7. Test d'impression

Votre trousse SendKit est maintenant connectée.

Pour vérifier si l'imprimante fonctionne bien, suivez les étapes ci-dessous.

Sur un O.P.

Accédez au panneau de configuration.
Sélectionnez « Périphériques et imprimantes ».
Double-cliquez sur l'imprimante.
(DataMax-O'Neil w1110)

Remarque : Si DataMax O'Neil w1110 n'est pas offert, veuillez télécharger manuellement le pilote d'impression, comme l'indique l'étape 6.

1. Sélectionnez « Imprimante » dans la barre de menus.
2. Sélectionnez « Propriétés ».
3. Sélectionnez « Général ».
4. Sélectionnez « Imprimer une page de test ».

Vérifiez que l'impression est correcte sur votre étiquette. Si vous avez des problèmes relatifs à l'impression, consultez la section « Dépannage » plus loin dans le présent document.

Dépannage

Problèmes d'impression au moyen d'une imprimante Datamax w1110

Si vous éprouvez des problèmes relatifs à une imprimante Datamax w1110, par exemple une mauvaise qualité d'impression, des étiquettes mal alignées, des bourrages ou des témoins DEL clignotants, assurez-vous que le rouleau est bien installé dans l'imprimante.

Si les étiquettes sont vierges, il est possible que le rouleau soit chargé à l'envers.

Les deux pattes de fixation vertes de l'imprimante Datamax sont dotées de ressorts pour garder le rouleau en place. Faites glisser les pattes de fixation vertes de façon à ce que le rouleau se trouve entre les deux et placez les étiquettes de façon à ce que les étiquettes adhésives soient sur le dessus et le matériel jetable en dessous.

Si vous éprouvez encore des difficultés, visitez le site www.pitneybowes.com/ca/fr/soutien et sélectionnez « Soutien ».



* A W 3 2 6 8 4 R E V A *