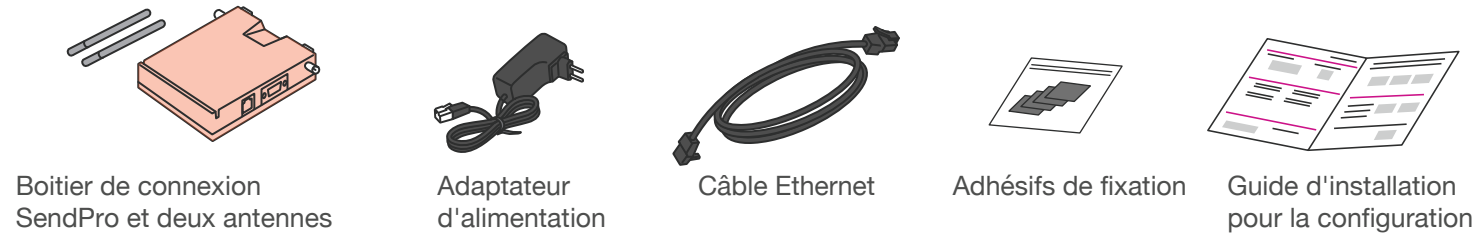


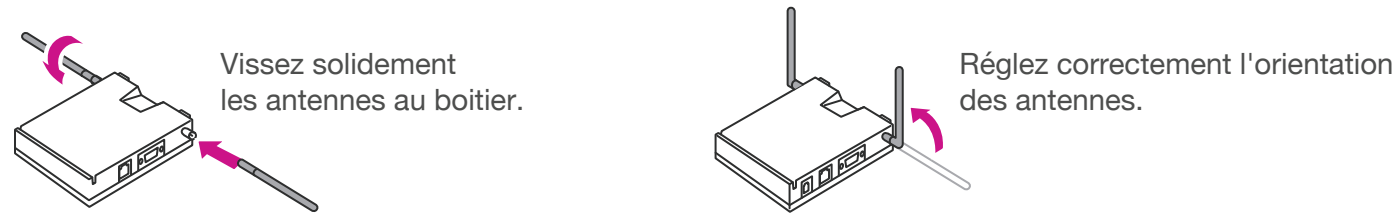
Instructions d'installation du boîtier de connexion 4G SendPro

Le boîtier de connexion SendPro vous permet d'ajouter des fonds, d'effectuer des mises à jour automatiques et de recevoir des alertes en utilisant un réseau cellulaire 4G.


Contenu de la boîte



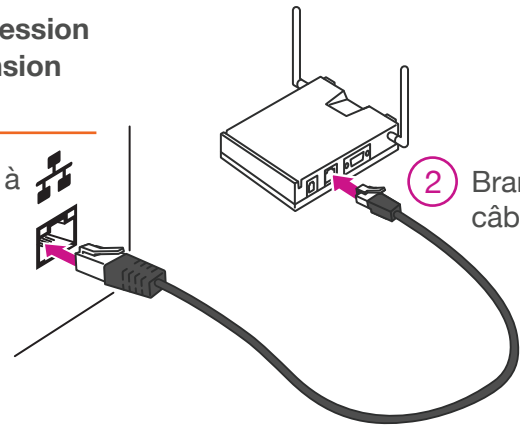
1. Assemblez les antennes au boîtier de connexion.



2. Branchez le câble Ethernet.

 Assurez-vous que le système d'impression SendPro ou l'ordinateur est sous tension avant de brancher le câble.

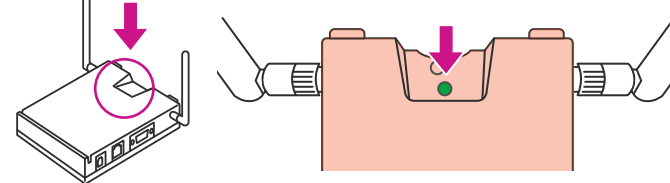
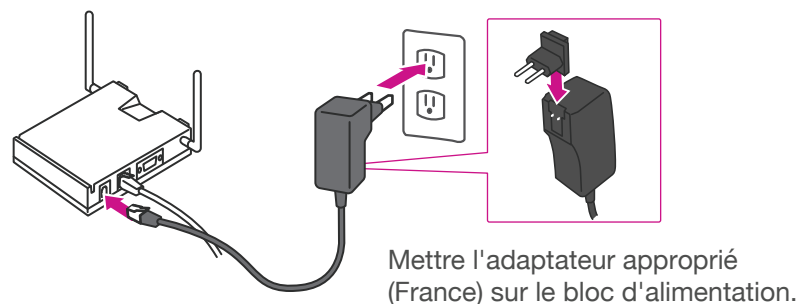
- 1 Branchez le câble Ethernet au port (RJ45) à l'arrière de votre système d'impression ou de votre ordinateur. (Vous devez disposer d'un système d'impression SendPro C ou SendPro P)
- 2 Branchez l'autre extrémité du câble au boîtier de connexion.




3. Mettre sous tension le boîtier de connexion et vérifiez le voyant d'alimentation.

Branchez l'adaptateur d'alimentation au port RJ12 au boîtier de connexion et à une prise secteur.

Une fois le boîtier sous tension, le premier voyant s'allume en vert.



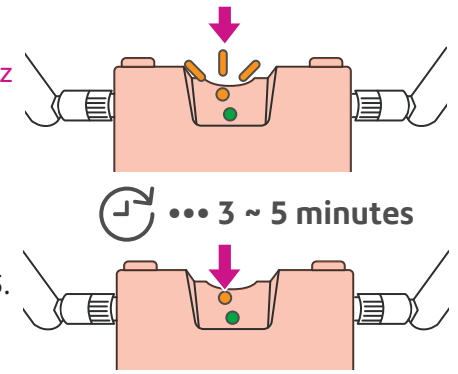
 Si le voyant ne s'allume pas, visitez notre page Pitney Bowes Assistance située à la fin des instructions.

4. Vérifiez le voyant de connexion.

Le deuxième voyant devient orange et clignote. Si ce n'est pas le cas, visitez notre page Pitney Bowes Assistance située à la fin des instructions.

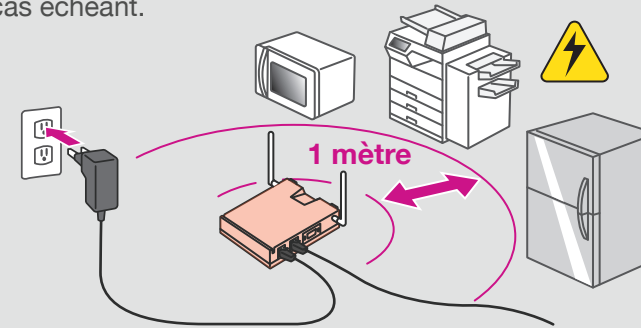
Au bout de 3 ~ 5 minutes, Le voyant orange passera en orange fixe. Si ce n'est pas le cas, essayez la procédure A ou B ci-dessous.

Dès que le voyant est orange fixe, la connexion est active. Passez à l'étape 5.



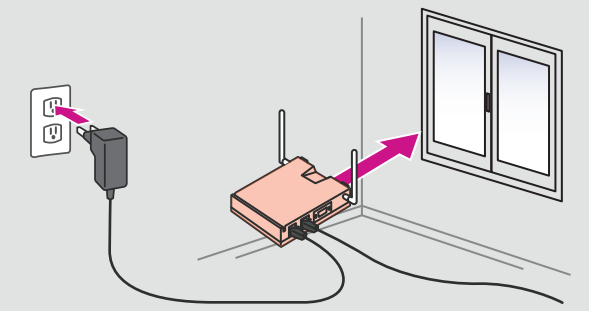
Procédure A

Placez le boîtier à au moins 1 mètre de tout appareil électrique susceptible de provoquer des interférences. Vous pouvez modifier l'emplacement de votre système d'impression ou utiliser un câble Ethernet plus long le cas échéant.



Procédure B

Déplacez le boîtier près d'une fenêtre ou d'un mur extérieur. Vous pouvez modifier l'emplacement de votre système d'impression ou utiliser un câble Ethernet plus long le cas échéant.



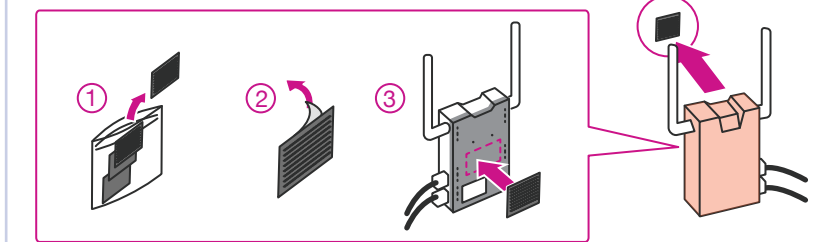
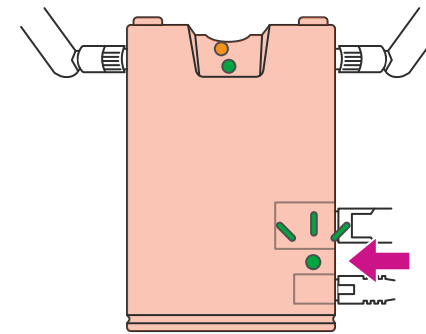
Branchez l'adaptateur d'alimentation, puis vérifiez le voyant orange. Si le voyant est orange et fixe, passez à l'étape 5.


 Si ce n'est pas le cas, visitez notre page Pitney Bowes Assistance située à la fin des instructions.

5. Vérifiez que le voyant vert clignote.

Vous verrez un voyant vert clignoter entre le port du câble Ethernet et le port RJ12. Votre système d'impression est prêt à être utilisé.

Fixez le boîtier à l'aide des adhésifs de fixation fournis. Apposez un adhésif de fixation au milieu de la face arrière du boîtier. L'étiquette d'identification du boîtier doit rester visible.



Service d'assistance technique  www.pb.com/fr/support