

SendPro® Mailstation

Installationsanleitung



DE

Bevor Sie beginnen. Haben Sie Ihr Portokasse-Konto erstellt? Wenn nicht, besuchen Sie portokasse.deutschepost.de/portokasse, um Ihr Konto vor der Installation zu erstellen. Nicht zutreffend in der Schweiz.

1 Im Folgenden finden Sie ein Diagramm und eine Erklärung der Elemente, die Sie in Ihrer Verpackung finden sollten.



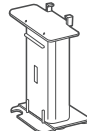
Tintenpatrone



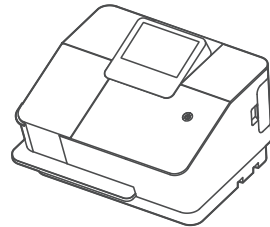
Frankierstreifen



Waage



Waagenständer



Ihre SendPro® Mailstation

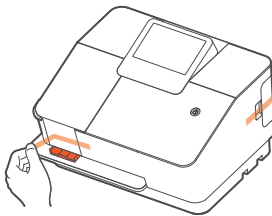


Spannungsversorgungskabel



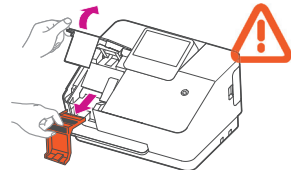
LAN / Internet-Kabel

2



Entfernen Sie alle Verpackungsmaterialien vom System.

3

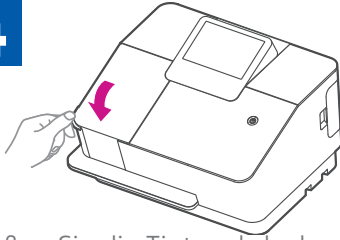


Öffnen Sie die Tintenabdeckung und entfernen Sie den orangefarbenen Schutz.



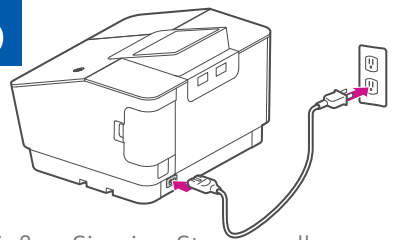
Setzen Sie die Tintenpatrone noch nicht ein.

4



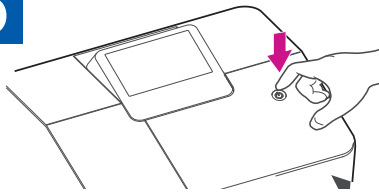
Schließen Sie die Tintenabdeckung.

5



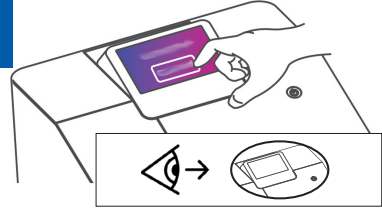
Schließen Sie eine Stromquelle an.

6

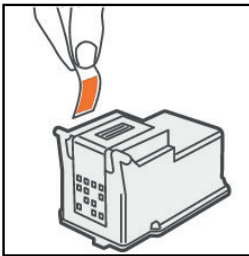


Tippen Sie auf die Ein / Aus Taste.

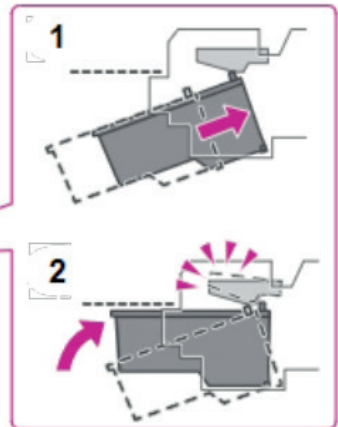
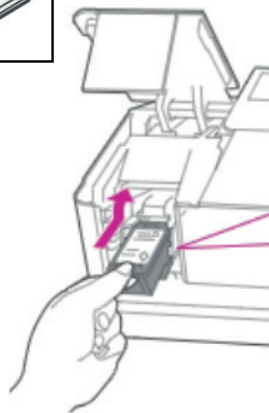
7



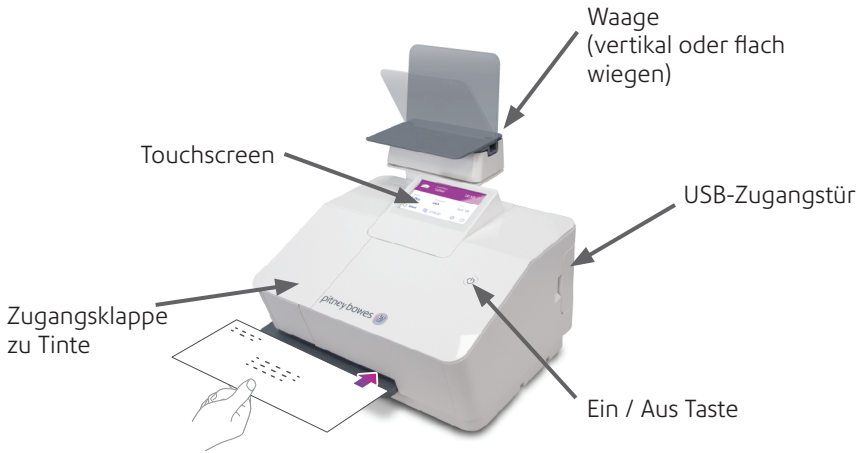
Folgen Sie den Anweisungen auf dem Bildschirm.



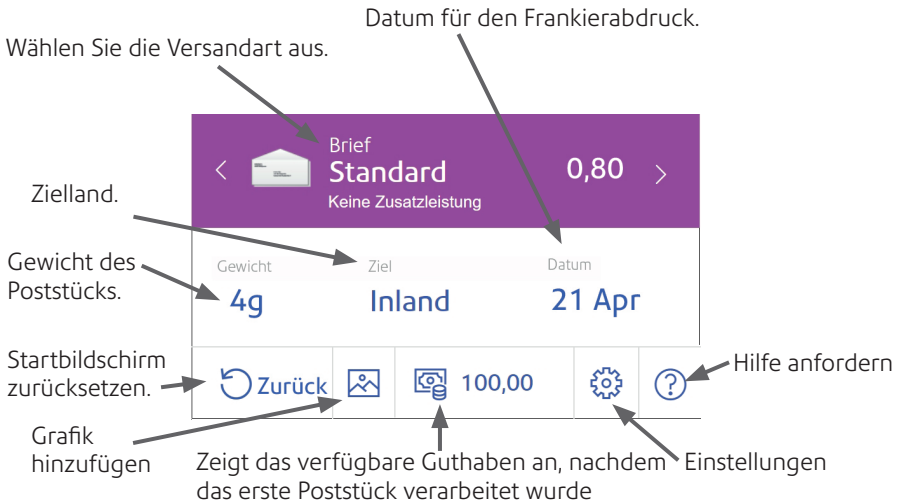
Installieren Sie die Tintenpatrone erst, wenn Sie dazu aufgefordert werden.



Lernen Sie Ihr System kennen



Grundeinstellung



Wenn Sie Unterstützung benötigen, besuchen Sie

www.pb.com/spms

allgemeinen Support in Deutschland finden Sie auf unserer Website

www.pitneybowes.com/de/support



Scannen Sie den QR-Code

Sicherheitsinformationen

Beachten Sie die üblichen Sicherheitshinweise für alle Bürosysteme.

- Verwenden Sie nur von Pitney Bowes zugelassenes Zubehör, insbesondere Aerosolzerstäuber. Die unsachgemäße Lagerung und Verwendung von Aerosolzerstäubern oder die Verwendung von brennbaren Aerosolzerstäubern kann zu explosionsartigen Bedingungen führen, die Verletzungen und/oder Systemschäden verursachen können. Verwenden Sie nie als feuergefährlich gekennzeichnete Aerosolzerstäuber und lesen Sie immer die Gebrauchsanweisung und Sicherheitshinweise auf dem Zerstäuber.
- Sie können Verbrauchsmaterial direkt über die Supply Line™ bestellen.
- Datenblätter zur Materialicherheit sind über das Internet oder über die Zubehörabteilung erhältlich. Weitere Informationen finden Sie in der Liste mit Kontaktinformationen.
- Schließen Sie das mitgelieferte Spannungsversorgungskabel an eine geerdete Steckdose an, die sich in der Nähe des Systems befindet und leicht zugänglich ist. Wird das System nicht korrekt geerdet, kann dies schwere Verletzungen und/oder Brände verursachen.
- Berühren Sie keine beweglichen Teile oder Materialien, wenn das System in Betrieb ist. Finger, lose Kleidung, Schmuck und langes Haar dürfen nicht in die beweglichen Teile des Systems gelangen.
- Nehmen Sie keine Hauben ab und setzen Sie keine Sicherheitsverriegelungen außer Kraft. Hinter den Abdeckungen befinden sich Bauteile, von denen eine Gefahr ausgehen könnte und die nur von entsprechend geschultem Personal gewartet werden dürfen. Verständigen Sie sofort den Kundendienst, wenn das System aufgrund von Beschädigungen nicht mehr sicher betrieben werden kann.
- Stellen Sie das System an einer Stelle auf, die gut belüftet und für Wartungsarbeiten leicht zugänglich ist.
- Über das Spannungsversorgungskabel wird das System primär von der Stromversorgung getrennt.
- Wenn das System beschädigt wird, ziehen Sie das Spannungsversorgungskabel aus der Wandsteckdose.
- Verwenden Sie keinen Adapterstecker oder Verteiler am Spannungsversorgungskabel oder an der Steckdose.
- Verwenden Sie ausschließlich Spannungsversorgungskabel mit Masseanschluss.
- Verwenden Sie keine Steckdosen, die über Wandschalter geschaltet werden und verwenden Sie die Steckdose nicht gemeinsam mit anderen Systemen.
- Das Spannungsversorgungskabel darf nicht über scharfe Kanten geführt oder zwischen anderen Möbelstücken eingequetscht werden.
- Über den gesamten Kabelverlauf– zwischen System, Wänden oder Möbelstücken– darf kein Zug auf dem Kabel liegen.
- Der Bereich vor der Steckdose, an die das System angeschlossen wird, darf nicht verstellt oder blockiert sein.
- Achten Sie beim Beheben von Unterbrechungen darauf, dass alle Systemteile angehalten haben.
- Entfernen Sie gestautes Material nie mit Gewalt, um Verletzungen und Beschädigungen zu vermeiden.
- Decken Sie nie die Lüftungsöffnungen ab, um ein Überhitzen zu verhindern.
- Das System kann nur dann optimale Leistung erbringen, wenn es regelmäßig gewartet wird. Außerdem können so Störungen vermieden werden. Wenden Sie sich an den Systemlieferanten, um den Plan für erforderliche Wartungsmaßnahmen zu erhalten.
- Lesen Sie alle Anweisungen, bevor Sie das System in Betrieb nehmen. Verwenden Sie dieses System nur für den vorgesehenen Zweck.
- Ansonsten sind alle gesetzlichen oder innerbetrieblichen Vorschriften zu Sicherheit und Gesundheit am Arbeitsplatz oder Aufstellort des Systems zu beachten.
- Dieses System enthält einen Hochfrequenzsender, der im 2,4- oder 5-GHz-ISM-Band betrieben wird.

