



SendKit Drucker

Installationsanleitung

1E42

Bitte VOR DEM AUSPACKEN lesen

Version Deutschland

Lesen Sie weiter unten weiter



Den Drucker schnell und einfach einrichten...

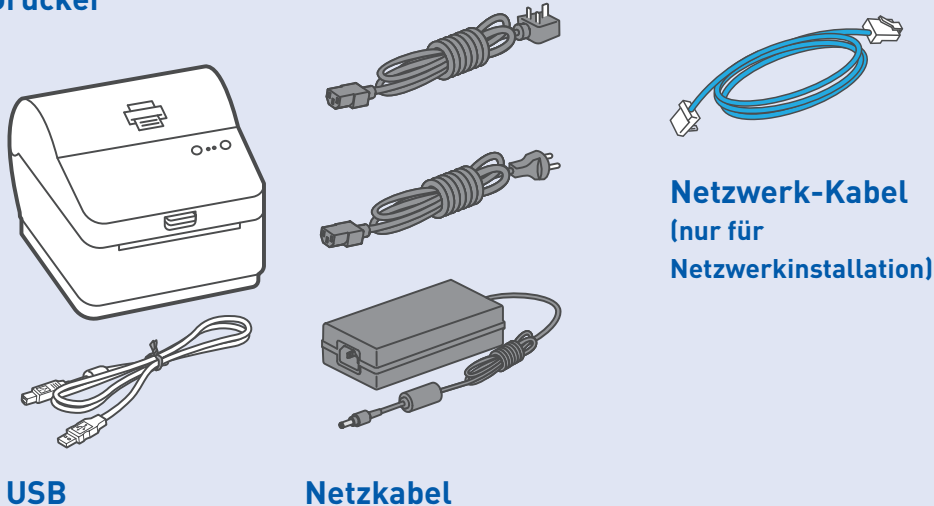
Beginnen wir mit dem Öffnen und Auspacken der Verpackung, die den Drucker 1E42 enthält

1 Verpackung öffnen und auspacken

Hier finden Sie eine Übersicht und eine Erläuterung der Komponenten, die Sie in Ihrer Verpackung finden sollten. Bitte wählen Sie das richtige Stromkabel für Ihren Standort.

Wenn Sie Probleme bei dieser Installation haben, schlagen Sie in der Online-Hilfe nach.

Drucker



2 Verbindung über USB oder Netzwerk

Legen Sie fest, ob Sie Ihren Drucker über ein USB-Kabel oder eine Netzwerkverbindung anschließen möchten.

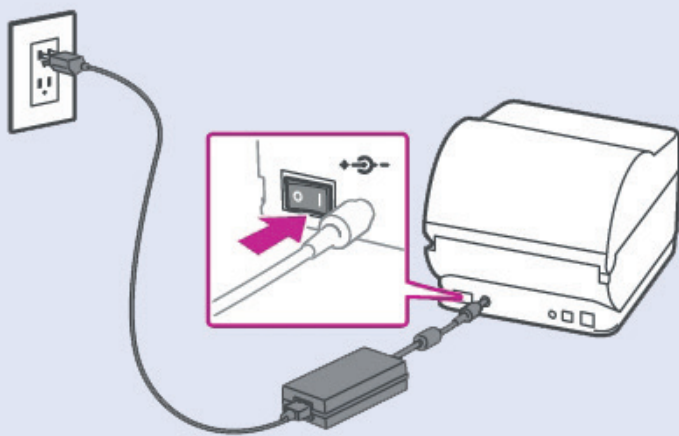
Wenn Sie eine Verbindung über USB herstellen, fahren Sie mit Schritt 3 fort.

Wenn Sie sich über ein **Netzwerk** verbinden, gehen Sie zu [Schritt 9 \(hier klicken\)](#) um die Einrichtung fortzuführen.

3 Anschließen des Druckers über USB

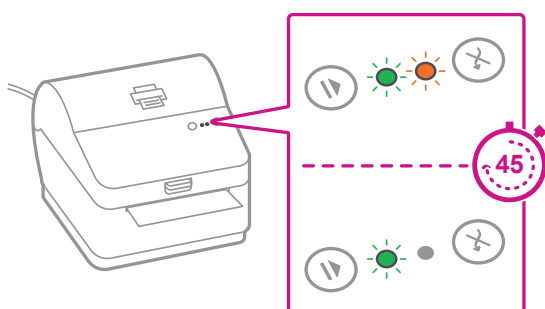
Stellen Sie sicher, dass Sie das richtige Netzkabel für Ihre Region haben.

Schließen Sie das Netzkabel und den Adapter an den Drucker an (siehe Abbildung) und schalten Sie ihn ein.




4 Drucker bereit

Warten Sie etwa 45 Sekunden, bis das grüne Licht konstant leuchtet und der Drucker bereit ist.



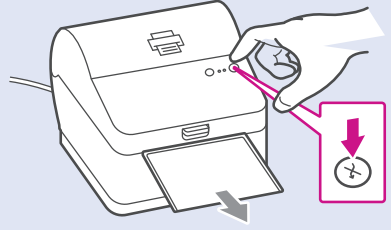
5

Etikettenrolle ausrichten

Drücken Sie die Taste  und überprüfen Sie, ob das Etikett richtig ausgegeben wird.

Hinweis-Wenn das Etikett nicht richtig eingezogen wird, lesen Sie die Anweisungen zur Ausrichtung der Etiketten in der oberen Abdeckung des Druckers.

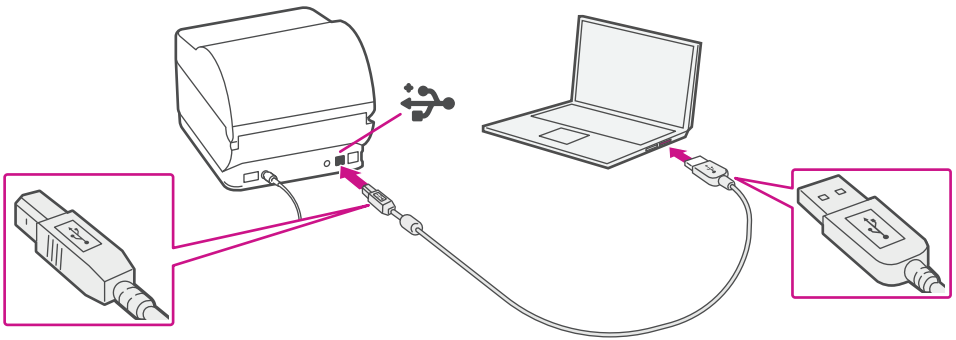
Zerreißen Sie das korrekt ausgegebene Etikett.



6

Anschließen des USB-Kabels

Schließen Sie Ihren Drucker mit dem USB-Kabel an Ihren Computer an.



Hinweis-Ignorieren Sie eventuell vorhandene Windows-Fehler und fahren Sie mit Schritt 9 fort

7

Herunterladen des Druckertreibers

Gehen Sie zu pitneybowes.com/de/download-w1110-druckertreiber und wählen Sie die Registerkarte Installation.

Wählen Sie **Datamax Printer Driver**

Wählen Sie den richtigen Druckertreiber für Ihr Betriebssystem um ihn herunterzuladen

Wählen Sie je nach Browser "Ausführen" oder "Öffnen".

Akzeptieren Sie die Lizenzvereinbarung und befolgen Sie die Anweisungen auf dem Bildschirm zur Installation.

Wählen Sie Datamax-O'Neill1110

Folgen Sie den Anweisungen auf dem Bildschirm und klicken Sie auf **Fertig stellen / Schließen**.



Hinweis- Möglicherweise müssen Sie den Download-Ordner überprüfen, um die Druckertreiber zu installieren.

8

Testdruck

Ihr Drucker ist jetzt angeschlossen.

Um zu testen, ob Ihr Drucker ordnungsgemäß funktioniert, führen Sie die folgenden Schritte aus:

Am PC

Gehen Sie zu Ihrer Systemsteuerung
Wählen Sie Geräte und Drucker aus
Doppelklicken Sie auf „Drucker“.

(DataMax-O'Neil w1110)

Wählen Sie Drucker aus der Menüleiste

Wählen Sie Druckereigenschaften

Wählen Sie Allgemein aus.

Wählen Sie Testseite drucken.

Herzlichen Glückwunsch! Sie haben Ihre USB-Einrichtung abgeschlossen.

9

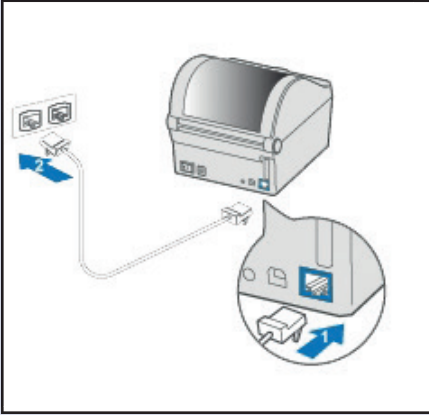
Anschließen des Druckers über Netzwerk

Verbinden Sie Ihr Netzwerkabel mit dem Drucker und der Netzwerkbuchse.

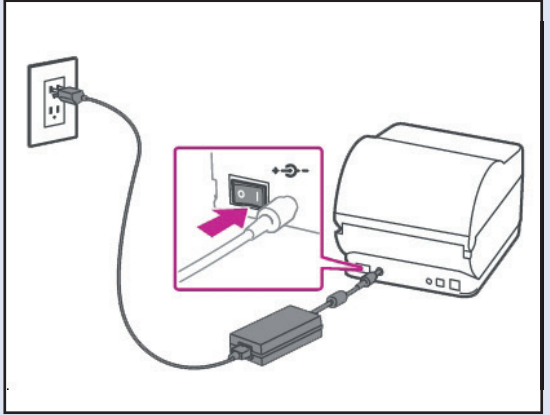
Stellen Sie sicher, dass Sie das richtige Netzabel für Ihre Region haben.

Schließen Sie das Netzabel und den Adapter (wie abgebildet) an Ihren Drucker an und schalten Sie ihn ein.

Netzwerk-Kabel



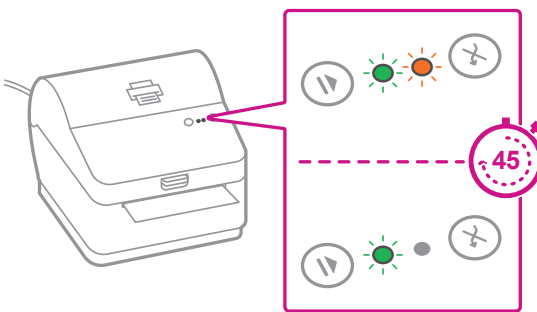
Stromkabel



10


Drucker bereit

Warten Sie etwa 45 Sekunden, bis das grüne Licht konstant leuchtet und der Drucker bereit ist.



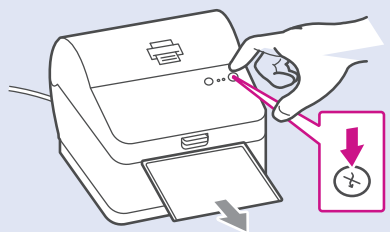
11

Etikettenrolle ausrichten

Drücken Sie die Taste  und überprüfen Sie, ob das Etikett richtig ausgegeben wird.

Hinweis-Wenn das Etikett nicht richtig eingezogen wird, lesen Sie die Anweisungen zur Ausrichtung der Etiketten in der oberen Abdeckung des Druckers.

Zerreißen Sie das korrekt ausgegebene Etikett.

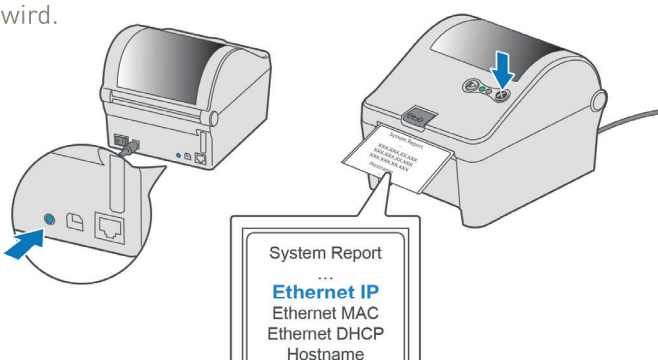


12

Drucken eines Systemberichts

Drucken Sie den Systembericht, um die dem Etikettendrucker zugewiesene IP-Adresse zu erhalten.

1. So drucken Sie den Systembericht Gleichzeitig drücken Sie die Taste an der Vorderseite des Etikettendruckers und die vertiefte Taste an der Rückseite des Druckers mit einem geeigneten Gegenstand, z. B. einem Bleistift oder ähnlichem.
2. Bewahren Sie den gedruckten Bericht auf, der später im Installationsprozess benötigt wird.



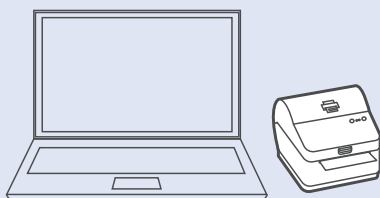
13 Herunterladen des Druckertreibers

Gehen Sie zu pitneybowes.com/de/download-w1110-druckertreiber und wählen Sie die Registerkarte Installation.

Wählen Sie Datamax Printer Driver

Wählen Sie den richtigen Druckertreiber für Ihr Betriebssystem.

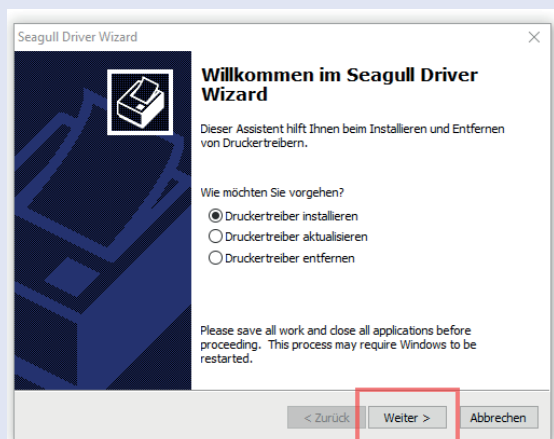
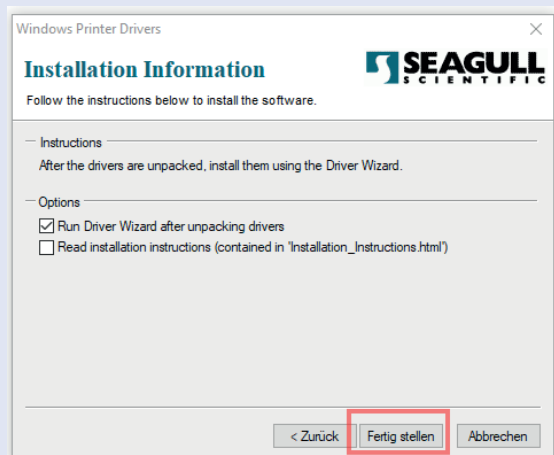
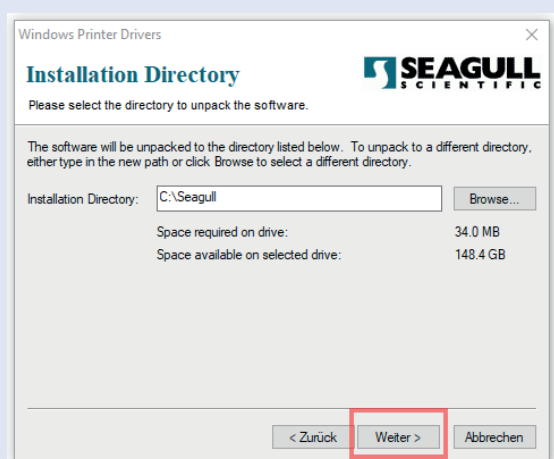
Wählen Sie je nach Browser "Ausführen" oder "Öffnen".



Die heruntergeladene Setup.exe mit doppelklick ausführen



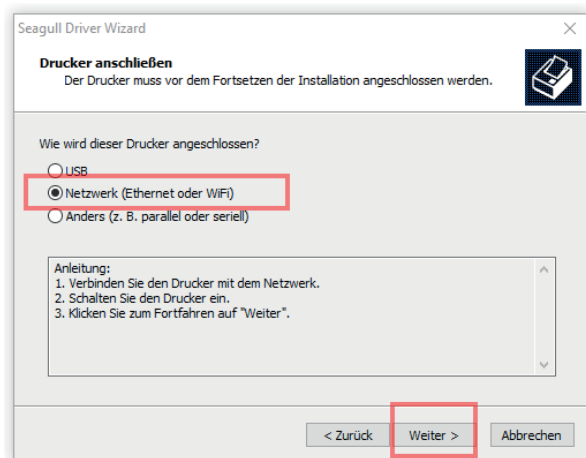
Akzeptieren Sie die Lizenzvereinbarung und befolgen Sie die Anweisungen auf dem Bildschirm zur Installation.



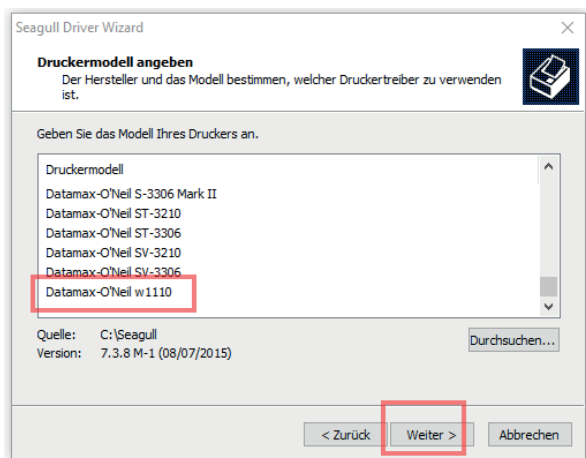
14

Anschließen an den Drucker

Wählen Sie **Netzwerk** und drücken **Weiter**



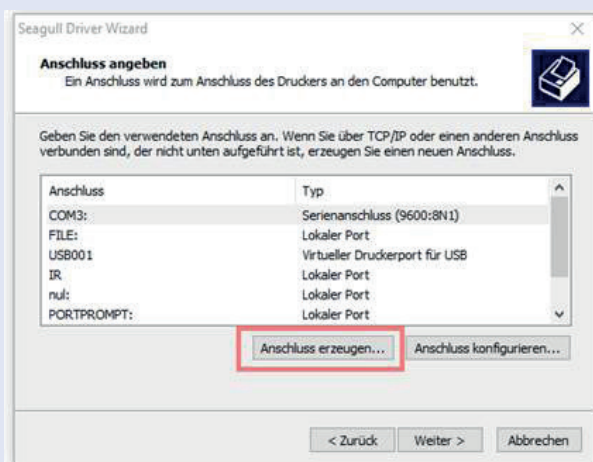
Dann wählen Sie Datamax-O'Neill1110 Druckermodell, wenn Sie dazu aufgefordert werden, und wählen Sie **Weiter**.



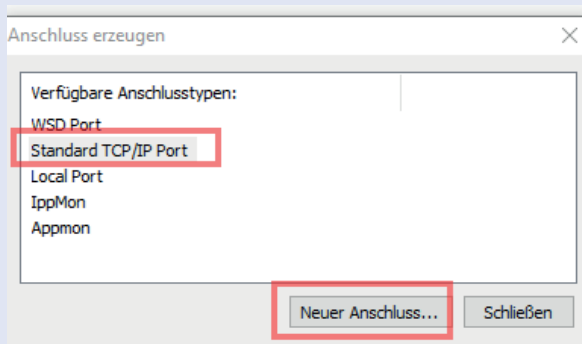
15

Einen Port angeben

Wählen Sie **Anschluss erzeugen**.



Wählen Sie **TCP/IP Port** und klicken **Neuer Anschluss**.



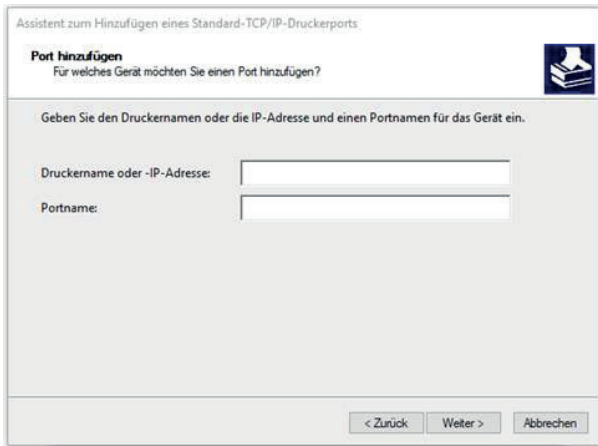
16

Druckeranschluss-Assistent

Wählen Sie **Weiter**, um den Druckeranschluss-Assistenten auszuführen.

Geben Sie die Ethernet-IP aus dem in Schritt 12 gedruckten Systembericht ein und wählen Sie **Weiter**.

Hinweis- Der Portname wird automatisch mit einem Standardwert gefüllt.



Der Windows-Assistent findet das Gerät automatisch.

Falls nicht gefunden, wählen Sie im Dropdown-Menü die Option **Generic Network Card** und klicken Sie auf **Weiter**

Wählen Sie **Fertigstellen**, um den Druckeranschluss-Assistenten abzuschließen und zur Treiberinstallation zurückzukehren.

Hinweis- Der Treiber- und Portname zeigt jetzt an, was auf dem Bildschirm oben eingegeben wurde.

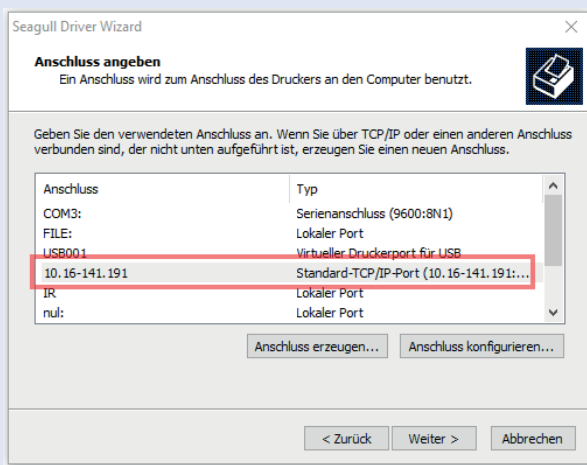
Wählen Sie **Schließen**.

17

Port bestätigen

Der Assistent kehrt zum Bildschirm "Anschluss angeben" zurück.

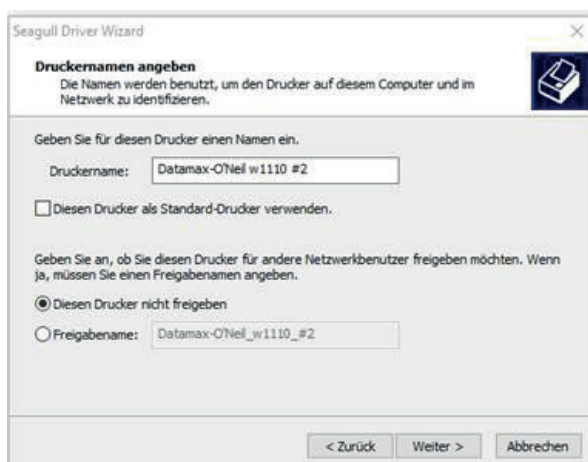
Verwenden Sie die vertikale Bildlaufleiste, um anzuzeigen, dass sich der neue Port in der Liste befindet, und wählen Sie **Weiter**.



18

Akzeptieren des Druckernamens

Wählen Sie **Weiter**, um den Standarddruckernamen zu akzeptieren.



19

Drucker-Setup abschließen

Wählen Sie **Fertigstellen**, um den Assistenten abzuschließen und den Drucker zu verwenden.



20

Testdruck

Ihr Drucker ist jetzt angeschlossen.

Um zu testen, ob Ihr Drucker ordnungsgemäß funktioniert, führen Sie die folgenden Schritte aus:

Am PC

Gehen Sie zu Ihrer Systemsteuerung

Wählen Sie Geräte und Drucker

Doppelklicken Sie auf „Drucker“.

(DataMax-O'Neil w1110)

Wählen Sie Drucker aus der Menüleiste

Wählen Sie Druckereigenschaften

Wählen Sie Allgemein aus.

Wählen Sie Testseite drucken.

Herzlichen Glückwunsch! Sie haben Ihre Netzwerkeinrichtung abgeschlossen.



Hiermit wird bestätigt, dass das System mit allen anwendbaren Richtlinien der Europäischen Union übereinstimmt.

Eine formelle Konformitätserklärung erhalten Sie beim Konformitätswesen. Kontaktinformationen finden Sie vorne in diesem Handbuch oder auf dem Ihrem System beiliegenden separaten Dokument.

Das System wurde für die Arbeit in allen europaweiten analogen Telekommunikationsnetzen entwickelt.

Wenn Sie immer noch Probleme haben, besuchen Sie
<http://www.pitneybowes.com/de>
und wählen Sie Support.

Sicherheitsinformationen

Beachten Sie die üblichen Sicherheitshinweise für alle Bürogeräte.

- Verwenden Sie ausschließlich das von Pitney Bowes zugelassene Verbrauchsmaterial. Die unsachgemäße Lagerung und Verwendung von Aerosolzerstäubern oder von feuergefährlichen Aerosolzerstäubern kann zu explosionsartigen Bedingungen führen, die Verletzungen und/oder Sachschäden verursachen können. Verwenden Sie nie als feuergefährlich gekennzeichnete Aerosolzerstäuber, und lesen Sie immer die Gebrauchsanweisung und Sicherheitshinweise auf dem Zerstäuber.
- Dieser Drucker wird mit einem externen Netzadapter betrieben. Verwenden Sie nur den Netzadapter und das mit dem Drucker gelieferte Netzkabel und stecken Sie es in eine ordnungsgemäß geerdete Steckdose, die sich in der Nähe des Druckers befindet und leicht zugänglich ist. Wird das Gerät nicht korrekt geerdet, kann dies schwere Verletzungen und/oder Brände verursachen.
- Die Steckdose des Stromkabels ist die primäre Möglichkeit zur Trennung des Geräts von der Stromversorgung. Der Netzadapter ist eingeschaltet, wenn er in eine Steckdose gesteckt wird.
- Sie können Verbrauchsmaterial direkt über die Supply Line™ bestellen.
- Datenblätter zur Material Sicherheit sind über das Internet oder über die Zubehörabteilung erhältlich. Weitere Informationen finden Sie in den Kontaktinformationen.
- Berühren Sie keine beweglichen Teile oder Materialien, wenn das Gerät in Betrieb ist. Finger, lose Kleidung, Schmuck und langes Haar dürfen nicht in die beweglichen Teile des Gerätes gelangen.
- Entfernen Sie keine Abdeckungen, und umgehen Sie keine Sicherheitsverriegelungen. Hinter den Abdeckungen befinden sich gefährliche Bauteile, die nur von entsprechend geschultem Personal gewartet werden dürfen. Verständigen Sie sofort den Kundendienst, wenn das Gerät aufgrund von Beschädigungen nicht mehr sicher betrieben werden kann.
- Stellen Sie das Gerät an einer Stelle auf, die gut belüftet und für Wartungsarbeiten leicht zugänglich ist.
- Die Steckdose des Stromkabels ist die primäre Möglichkeit zur Trennung des Geräts von der Stromversorgung.
- Verwenden Sie am Stromkabel oder an der Steckdose keinen Adapterstecker.
- Verwenden Sie ausschließlich Stromkabel mit Schutzerdungsanschluss.
- Stellen Sie den Drucker so auf, dass der Netzadapter in der Nähe einer leicht zugänglichen Wandsteckdose ist. Verwenden Sie KEINE Steckdosen, die über einen Schalter betrieben werden oder an die weitere Geräte angeschlossen sind.
- Das Netzkabel darf NICHT über scharfe Kanten geleitet oder eingeklemmt werden. Das Stromkabel darf keiner Belastung ausgesetzt werden.
- Das Netzkabel darf nicht über scharfe Kanten geführt oder zwischen Möbelstücken eingequetscht werden. Das Stromkabel darf keiner Belastung ausgesetzt werden.
- Der Bereich vor der verwendeten Steckdose darf nicht blockiert sein.
- Entfernen Sie gestautes Material nie mit Gewalt, um Verletzungen und Beschädigungen zu vermeiden.
- Decken Sie nie die Lüftungsöffnungen ab, um ein Überhitzen zu verhindern.
- Lesen Sie sich vor Inbetriebnahme des Geräts zunächst alle Anweisungen durch.
- Verwenden Sie das Gerät nur bestimmungsgemäß.

Wagen Sicherheitsinformationen

Änderungen an diesem Gerät, die nicht ausdrücklich von der für die Einhaltung von Richtlinien zuständigen Stelle genehmigt wurden, können dazu führen, dass dem Benutzer die Befugnis zum Betrieb des Geräts entzogen wird.

Mit diesem Gerät müssen abgeschirmte I/O -Kabel verwendet werden, um die Einhaltung der Grenzwerte sicherzustellen. Die Verwendung nicht abgeschirmter Kabel ist verboten.

Vorsichtsmaßnahmen

VORSICHT: Das Gerät ist für den Betrieb mit einer direkt anschließbaren Sicherheitskleinspannung durch eine Spannungsversorgung mit begrenzter Leistung ausgelegt .

- Die Waage ist nicht für eichpflichtige Wägungen geeignet.
- Überschreiten Sie die maximale Gewichtsbeschränkung der Waage nicht.
- Keine brennenden Kerzen, Zigaretten, Zigarren usw. auf das System stellen bzw. legen.
- Verwenden Sie das Gerät ausschließlich für seinen vorgesehenen Zweck.
- Verwenden Sie bei Bedarf nur eine 9-Volt-Alkaline-Batterie.
- Entfernen Sie die Batterie, wenn die Waage nicht für längere Zeit verwendet wird oder wenn die Waage über das USB-Kabel mit Strom versorgt wird.
- Entsorgen Sie alte Batterien den Vorschriften entsprechend.
- Ansonsten sind alle gesetzlichen oder innerbetrieblichen Vorschriften zu Sicherheit und Gesundheit am Arbeitsplatz oder Aufstellort des Geräts zu beachten.
- Verwenden Sie nur Pitney Bowes genehmigte direkte thermische Etikettenmedien.

